

Resumen Política Fiscal 2008-2017. Algunos cuadros.

1. Introducción.

Se divide el análisis en dos períodos: 2008-2015 (gestión macri) y 2016-2017 (gestión Larreta).

2. Gestión Macri 2008-2015. Grandes Agregados.

En el cuadro 1, se presentan los principales componentes de la CAIF durante la gestión Macri.

Cuadro 1. ADMINISTRACION DEL GOBIERNO DE LA CIUDAD DE BUENOS AIRES								
ESQUEMA DE AHORRO-INVERSION-FINANCIAMIENTO. Versión Sintética.								
en pesos	2008	2009	2010	2011	2012	2013	2014	2015
I) Ingresos Corrientes	12.702.573.493	14.915.992.491	19.416.345.553	25.765.350.001	33.304.302.095	47.348.933.537	63713465993	80949768445
II) Gastos Corrientes (sin Intereses)	10.667.732.926	13.338.413.615	16.308.181.854	22.370.547.500	29.526.587.244	40.180.723.904	53897080310	74892522095
III) Resultado Económico Primario (I-II)	2.034.840.567	1.577.578.876	3.108.163.699	3.394.802.500	3.777.714.852	7.168.209.633	9816385683	6057246350
IV) Recursos de Capital	74.289.317	177.148.947	573.813.693	480.695.637	459.525.828	443.585.878	647612910	757632238
V) Gastos de Capital	2.625.596.418	2.409.873.571	3.240.752.161	4.307.135.389	5.227.062.544	9.939.770.322	13.689.954.252	12.614.642.364
VI) Recursos Totales (I+IV)	12.776.862.810	15.093.141.438	19.990.159.246	26.246.045.638	33.763.827.923	47.792.519.415	64361078903	81707400683
Recursos Totales variación respecto año anterior	33,35%	18,13%	32,45%	31,29%	28,64%	41,55%	34,67%	26,95%
Recursos Totales / PBG	5,60%	5,77%	6,13%	6,25%	6,56%	7,36%	7,58%	7,40%
VII) Gasto Primario (II+V)	13.293.329.344	15.748.287.186	19.548.934.015	26.677.682.889	34.753.649.787	50.120.494.226	67587034562	87507164459
Gasto Primario variación respecto año anterior	35,73%	18,47%	24,13%	36,47%	30,27%	44,22%	34,85%	29,47%
Gasto Primario / PBG	5,83%	6,02%	5,99%	6,36%	6,75%	7,72%	7,96%	7,93%
VIII) Resultado Primario (VI - VII)	-516.466.534	-655.145.748	441.225.231	-431.637.252	-989.821.864	-2.327.974.811	-3225955659	-5799763776
IX) Intereses de la Deuda Pública	134.663.184	240.616.497	402.659.894	430.641.266	478.965.443	777.885.834	1282135810	1950163029
X) Gastos Totales (VII+X)	13.427.992.528	15.988.903.683	19.951.593.909	27.108.324.155	35.232.615.231	50.898.380.060	68869170372	89457327488
XI) Resultado Financiero (VI - VIII)	-651.129.718	-895.762.245	38.565.337	-862.278.518	-1.468.787.308	-3.105.860.645	-4508091469	-77499226805
Resultado Financiero / Ingresos Corrientes	-5,13%	-6,01%	0,20%	-3,35%	-4,41%	-6,56%	-7,08%	-9,57%

Fuente: Cuentas de inversión 2008-2015

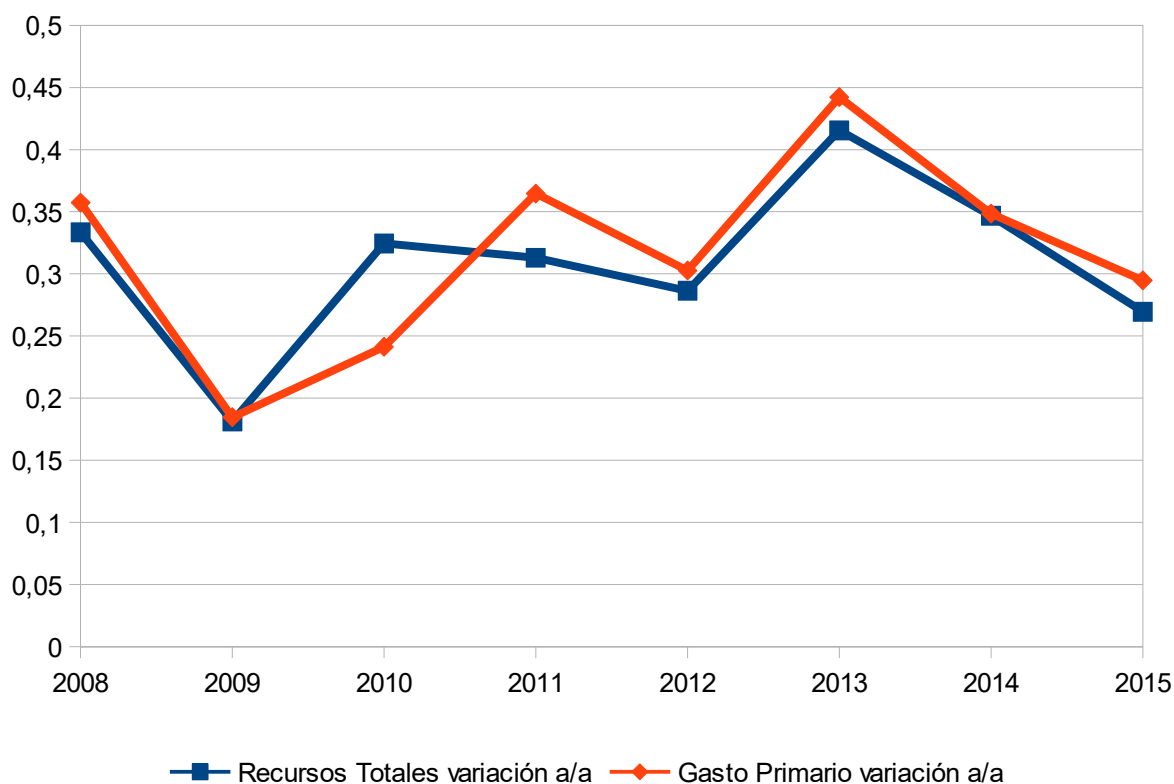
Durante el período 2008-2015, el Gasto Primario y los Recursos Totales aumentan en forma sostenida por arriba de cualquier índice de variación de precios que se considere (tanto mediciones oficiales del INDEC o promedio IPC provinciales o mediciones privadas alternativas). En relación al PBG (efecto precio + crecimiento), el total del Gasto Primario del Gobierno de la Ciudad aumenta de un 5,37% en 2007 a un 7,93% en 2015 (un aumento de un 48%) y la presión tributaria aumenta de un 5,25% a un 7,4%. A pesar del fuerte incremento en los ingresos, el crecimiento del gasto primario supera el crecimiento de los recursos totales. Durante el período 2008-2015, con excepción del año 2010, todos los años el total del Gasto Primario aumenta más que el total de Recursos. Esto puede observarse en el gráfico 1. **El discurso de la “austeridad en el manejo de los recursos públicos” no coincide con el comportamiento de los agregados del gasto y los recursos durante el 2008-2015.**

Los intereses de Deuda duplican su participación en el total del Gasto. Pasan de representar el 1% del gasto en 2008 al 2,18% en 2015. El aumento del total de intereses lo explica el aumento del endeudamiento público destinado a financiar el creciente déficit financiero. En el cuadro 2, se observa que con excepción del año 2010, la administración Macri tuvo déficit financieros crecientes.

Cuadro 2. Resultado financiero Administración del Gobierno de la Ciudad de Buenos Aires.			
Año	Resultado financiero \$.	Resultado Financiero / PBG	Resultado Financiero / Ingresos Corrientes
2007	-336.312.194	-0,18%	-3,53%
2008	-651.129.718	-0,29%	-5,13%
2009	-895.762.245	-0,34%	-6,01%
2010	38.565.337	0,01%	0,20%
2011	-862.278.518	-0,21%	-3,35%
2012	-1.468.787.308	-0,28%	-4,41%
2013	-3.105.860.645	-0,48%	-6,56%
2014	-4.508.091.469	-0,53%	-7,08%
2015	-7.749.926.805	-0,70%	-9,57%

Fuente: Cuentas inversión 2007-2015. Estadísticas CABA dato PBG

Grafico 1. Variación a/a Recursos Totales y Gasto Primario



En el cuadro 3, se presenta la evolución del stock de deuda de la Ciudad durante el período 2008-2015. Si bien el aumento del stock total de deuda es significativo, en términos del total de recursos corrientes el monto total adeudado aún se mantiene en valores razonables. La contracara de los persistentes y crecientes déficits financieros se observa en el incremento de la deuda pública de la ciudad. En el cuadro 3, se puede observar que la deuda pasa de representar un monto equivalente al 13,6% del total de los ingresos corrientes del GCABA en 2008 a representar el 37,95% en 2015.

en millones de dólares.	2.008	2.009	2.010	2.011	2.012	2013	2014	2015
Deuda total.	501	686	1.128	954	1.413	1794,7	2138	2363
Deuda total /Total Recursos Corrientes.	13,63%	17,47%	23,10%	15,93%	20,92%	24,68%	28,69%	37,95%

Fuente: Cuentas de inversión 2008-2015 y Mensaje presupuesto 2018

2.2 Gestión Larreta 2016-2017. Grandes Agregados.

En el cuadro 4, se presentan los principales componentes de la CAIF durante la gestión Larreta. Los datos 2017 corresponden al valor ejecutado al cuarto trimestre de 2017.

Cuadro 4. ADMINISTRACION DEL GOBIERNO DE LA CIUDAD DE BUENOS AIRES			
ESQUEMA DE AHORRO-INVERSION-FINANCIAMIENTO. Versión Sintética.			
en pesos	2015	2016	2017 *
I) Ingresos Corrientes	80.949.768.445	128.692.463.151	178.489.389.011
II) Gastos Corrientes (sin Intereses)	74.892.522.095	113.988.396.206	151.912.020.534
III) Resultado Económico Primario (I-II)	6.057.246.350	14.704.066.945	26.577.368.477
IV) Recursos de Capital	757.632.238	871.804.786	2.753.331.581
V) Gastos de Capital	12.614.642.364	25.711.672.440	38.498.558.640
VI) Recursos Totales (I+IV)	81.707.400.683	129.564.267.937	181.242.720.592
Recursos Totales variación respecto año anterior		58,6%	39,89%
Recursos Totales / PBG	7,4%	8,4%	
VII) Gasto Primario (II+V)	87.507.164.459	139.700.068.646	190.410.579.173
Gasto Primario variación respecto año anterior		59,6%	30,61%
Gasto Primario / PBG	7,9%	9,1%	
VIII) Resultado Primario (VI - VII)	-5.799.763.776	-10.135.800.709	-9.167.858.581
IX) Intereses de la Deuda Pública	1.950.163.029	4.500.713.839	6.478.085.329
IX) Gastos Totales (VII+IX)	89.457.327.488	144.200.782.485	196.888.664.503
X) Resultado Financiero (VI - VIII)	-7.749.926.805	-14.636.514.548	-15.645.943.911
Resultado Financiero / Ingresos Corrientes	-9,6%	-11,4%	-8,8%

Fuente: Cuentas de inversión 2015y 2016. *Informe ejecución presupuestaria IV trim 2017.

El período de análisis es sumamente reducido. En el año 2016, se observa un notable incremento en el total de recursos muy por arriba de cualquier índice de precios. En relación al PBG (efecto precio + crecimiento), el total del Gasto Primario del Gobierno de la Ciudad aumenta algo más de un punto alcanzando un 9,1% a fines de 2016. Otra vez, siguiendo la tendencia 2008-2015, el crecimiento del gasto primario supera el crecimiento de los recursos totales (los gastos primarios crecen un 59,6% y los recursos un 58,6%). En el año 2017, cambia este comportamiento y se observa un crecimiento del gasto primario por debajo del total de recursos aunque el aumento del gasto supera la inflación 2017 y supone un incremento a valores reales. El ejercicio 2017 cierra con un déficit financiero de \$15.645 millones, similar al del 2016 en parte por el significativo incremento de los intereses de deuda.

Siguiendo la tendencia en el ejercicio 2016 y el 2017, los intereses de Deuda aumentan su participación en el total del Gasto. Los intereses sobre el total del gasto aumentan de un 2,18% en 2015 a un 3,12% en 2016 y 3,29% en 2017. En el cuadro 5, se observa que la deuda publica continúa en aumento en dólares aunque disminuye algo en relación con los recursos corrientes (los datos 2017 corresponden al stock al 31/12/2017 y un valor del dólar de \$18,9).

Cuadro 5. Evolución de la Deuda Pública de la CABA durante el período 2015-2017.			
en millones de dólares.	2015	2016	2017
Deuda total.	2363	2930	3441
Deuda total /Total Recursos Corrientes.	37,95%	36,09%	35,98%

Fuente: Cuentas de inversión 2015-2016, informe ejecución IV trim 2017

3.1 Los gastos durante la administración Macri. 2008-2015.

En el cuadro 6, se observa la participación del gasto por inciso durante el período 2008-2015.

Cuadro 6. ADMINISTRACION DEL GOBIERNO DE LA CIUDAD DE BUENOS AIRES								
Principales componentes del gasto por inciso. Participación en porcentaje del total del gasto.								
	2008	2009	2010	2011	2012	2013	2014	2015
Gastos Corrientes	80,4%	84,9%	83,8%	84,1%	85,2%	80,5%	80,1%	85,9%
Remuneraciones	49,0%	50,7%	49,1%	48,9%	49,2%	45,6%	44,7%	47,2%
Gastos de Consumo	18,7%	20,2%	20,8%	21,4%	22,4%	20,5%	21,8%	24,1%
Rentas de la Propiedad	1,0%	1,5%	2,0%	1,6%	1,4%	1,5%	1,9%	2,2%
Transferencias corrientes	11,8%	12,5%	11,8%	12,2%	12,2%	12,8%	11,8%	12,4%
Otros gastos corrientes	0,0%	0,0%	0,0%	0,0%	0,0%	0,0%	0,0%	0,0%
Gastos de Capital	19,6%	15,1%	16,2%	15,9%	14,8%	19,5%	19,9%	14,1%
Inversión Real Directa	18,8%	14,6%	14,7%	15,3%	14,2%	18,2%	17,6%	13,8%
Transferencias de Capital	0,2%	0,2%	0,2%	0,1%	0,3%	1,1%	0,2%	0,1%
Inversión Financiera	0,6%	0,3%	1,4%	0,4%	0,3%	0,2%	2,1%	0,2%
Total	100,0%	100,0%	100,0%	100,0%	100,0%	100,0%	100,0%	100,0%

Fuente: Cuentas de inversión 2007-2015

Dentro del total de gastos corrientes, se observa una pérdida de participación de Remuneraciones al Personal aunque con oscilaciones. Gastos de Consumo es el inciso que muestra el mayor incremento durante el período, Rentas de la Propiedad (interés de deuda pública) también muestra un incremento importante. Las transferencias corrientes se mantienen relativamente constantes. En un marco de fuerte incremento del gasto, la pérdida de participación no significa una caída a valores reales.

En el caso de los Gastos de Capital, la mayor parte la explica la Inversión Real Directa (obra pública propia o terceros). La participación del Gasto de Capital supera el 19% del total del gasto apenas en tres de los años analizados (2008, 2013 y 2014). El gasto de capital promedio durante el 2008-2015 es del 16,9%.

Uno de los discursos más utilizados por la administración del GCABA para justificar el endeudamiento es el aumento en la inversión. Ahora bien, no se observa un incremento en la participación del gasto de capital que justifique el crecimiento de los déficits. Los componentes del gasto que tienen un crecimiento sostenido son los Gastos de Consumo y de Intereses de Deuda. El ejercicio 2015, por ejemplo, es un año de fuerte incremento del déficit financiero con una caída significativa de la participación del gasto de capital.

En los cuadros 7 y 8, se presenta el Gasto por Finalidad Función durante el período 2008-2015, tanto en relación al total del gasto como al PBG. **En términos generales, en el cuadro 7, se observa una tendencia positiva en la participación de las finalidades Administración Gubernamental (Dirección Ejecutiva y Judicial) y de Servicios de Deuda y una caída en la finalidad Servicios Sociales sobre todo de Vivienda, Educación y Salud. Es el gasto de tipo “administrativo” el que gana participación en detrimento del gasto orientado a la provisión de bienes públicos.**

Ahora bien, en el cuadro 8, resulta claro, que aún en aquellas funciones que perdieron participación en el total del gasto, el total de recursos destinados aumentó en todas las funciones por arriba de la inflación y el crecimiento económico. (la relación con el PGB suma efecto precio y efecto crecimiento). **La gran excepción es la finalidad Vivienda que es la única que cae en relación al PBG. Más allá del aumento respecto del PBG, el total de la riqueza de la ciudad que se destina a resolver algunas problemáticas resulta ridículo, en particular destinar apenas el 0,13% del PBG de la ciudad a resolver el déficit habitacional es ridículo y pone en discusión si existe o no una estrategia pública que permita revertir esta problemática (lo mismo podría decirse de Educación o Promoción Social).**

Endeudarse tiene un costo presente y futuro que significa menos recursos para otras finalidades. En el cuadro 7 es notable como en el 2008 Intereses de Deuda tenía una participación en el total del gasto que superaba sólo a las siguientes funciones: Control de Gestión, Trabajo, Agua Potable y Alcantarillado, Ecología, Turismo, Industria y Comercio. En

el 2015, la finalidad Servicios de Deuda subió varios escalones y además de superar las funciones que ya superaba en el 2008, pasó a superar a: Legislativa, Administración Fiscal y Vivienda.

Cuadro 7. ADMINISTRACIÓN DEL GOBIERNO DE LA CIUDAD DE BUENOS AIRES. Clasificación por Finalidad Función. Consolidado General.								
En % del total del gasto	2008	2009	2010	2011	2012	2013	2014	2015
Administración Gubernamental	11,63%	12,10%	12,95%	13,29%	14,21%	13,75%	13,65%	15,40%
Legislativa	1,53%	1,62%	1,57%	1,71%	1,98%	1,94%	1,91%	1,94%
Judicial	3,23%	3,37%	3,76%	4,09%	4,41%	4,48%	4,50%	5,68%
Dirección Ejecutiva	2,84%	3,28%	3,63%	3,61%	3,21%	3,93%	4,02%	4,26%
Administración Fiscal	3,06%	2,82%	2,92%	2,77%	3,43%	2,24%	1,94%	2,13%
Control De La Gestión	0,92%	1,00%	1,07%	1,13%	1,18%	1,16%	1,23%	1,35%
Servicios De Seguridad	3,93%	3,60%	3,59%	3,85%	4,51%	4,23%	4,03%	4,52%
Seguridad Interior	3,93%	3,60%	3,59%	3,85%	4,51%	4,23%	4,03%	4,52%
Servicios Sociales	62,56%	66,87%	63,79%	65,73%	64,00%	58,49%	58,58%	58,66%
Salud	21,50%	23,84%	21,95%	22,64%	22,95%	20,62%	19,69%	20,16%
Promoción Y Acción Social	7,27%	7,24%	7,21%	7,37%	6,76%	7,42%	8,77%	9,03%
Educación	26,66%	27,62%	26,60%	27,52%	26,65%	23,36%	23,24%	23,12%
Cultura	3,57%	4,09%	3,68%	3,86%	3,46%	3,78%	3,21%	3,11%
Trabajo	0,20%	0,21%	0,39%	0,62%	0,65%	0,63%	1,03%	0,84%
Vivienda	2,40%	1,89%	1,53%	1,86%	2,57%	2,01%	1,71%	1,57%
Agua Potable Y Alcantarillado	0,96%	1,98%	2,44%	1,85%	0,96%	0,67%	0,93%	0,82%
Servicios Económicos	20,85%	15,88%	17,43%	15,53%	15,87%	21,95%	21,83%	19,05%
Transporte	2,99%	1,37%	2,62%	3,26%	2,24%	8,50%	4,44%	3,83%
Ecología	0,63%	2,20%	2,93%	2,04%	2,26%	2,19%	2,40%	2,25%
Turismo	0,08%	0,09%	0,09%	0,08%	0,09%	0,10%	0,31%	0,37%
Industria Y Comercio	0,36%	0,44%	0,31%	0,34%	0,34%	0,29%	0,38%	0,37%
Seguros Y Finanzas	0,00%	0,00%	0,01%	0,01%	0,01%	0,01%	0,01%	0,02%
Servicios Urbanos	16,79%	11,78%	11,48%	9,80%	10,93%	10,87%	14,28%	12,23%
Deuda Pública – Intereses Y Gastos	1,03%	1,56%	2,24%	1,61%	1,40%	1,58%	1,92%	2,37%
Deuda Pública – Intereses Y Gastos	1,03%	1,56%	2,24%	1,61%	1,40%	1,58%	1,92%	2,37%
TOTAL	100,00%	100,00%	100,00%	100,00%	100,00%	100,00%	100,00%	100,00%

Fuente: Cuentas de inversión 2008-2015

Cuadro 8. ADMINISTRACIÓN DEL GOBIERNO DE LA CIUDAD DE BUENOS AIRES. Clasificación por Finalidad Función. Consolidado General.								
En % del PBG	2008	2009	2010	2011	2012	2013	2014	2015
Administración Gubernamental	0,68%	0,74%	0,79%	0,86%	0,97%	1,08%	1,11%	1,25%
Legislativa	0,09%	0,10%	0,10%	0,11%	0,14%	0,15%	0,16%	0,16%
Judicial	0,19%	0,21%	0,23%	0,26%	0,30%	0,35%	0,37%	0,46%
Dirección Ejecutiva	0,17%	0,20%	0,22%	0,23%	0,22%	0,31%	0,33%	0,35%
Administración Fiscal	0,18%	0,17%	0,18%	0,18%	0,23%	0,18%	0,16%	0,17%
Control De La Gestión	0,05%	0,06%	0,07%	0,07%	0,08%	0,09%	0,10%	0,11%
Servicios De Seguridad	0,23%	0,22%	0,22%	0,25%	0,31%	0,33%	0,33%	0,37%
Seguridad Interior	0,23%	0,22%	0,22%	0,25%	0,31%	0,33%	0,33%	0,37%
Servicios Sociales	3,68%	4,09%	3,90%	4,24%	4,38%	4,59%	4,75%	4,75%
Salud	1,27%	1,46%	1,34%	1,46%	1,57%	1,62%	1,60%	1,63%
Promoción Y Acción Social	0,43%	0,44%	0,44%	0,48%	0,46%	0,58%	0,71%	0,73%
Educación	1,57%	1,69%	1,63%	1,78%	1,82%	1,83%	1,89%	1,87%
Cultura	0,21%	0,25%	0,22%	0,25%	0,24%	0,30%	0,26%	0,25%
Trabajo	0,01%	0,01%	0,02%	0,04%	0,04%	0,05%	0,08%	0,07%
Vivienda	0,14%	0,12%	0,09%	0,12%	0,18%	0,16%	0,14%	0,13%
Agua Potable Y Alcantarillado	0,06%	0,12%	0,15%	0,12%	0,07%	0,05%	0,08%	0,07%
Servicios Económicos	1,23%	0,97%	1,07%	1,00%	1,09%	1,72%	1,77%	1,54%
Transporte	0,18%	0,08%	0,16%	0,21%	0,15%	0,67%	0,36%	0,31%
Ecología	0,04%	0,13%	0,18%	0,13%	0,15%	0,17%	0,19%	0,18%
Turismo	0,00%	0,01%	0,01%	0,01%	0,01%	0,01%	0,03%	0,03%
Industria Y Comercio	0,02%	0,03%	0,02%	0,02%	0,02%	0,02%	0,03%	0,03%
Seguros Y Finanzas	0,00%	0,00%	0,00%	0,00%	0,00%	0,00%	0,00%	0,00%
Servicios Urbanos	0,99%	0,72%	0,70%	0,63%	0,75%	0,85%	1,16%	0,99%
Deuda Pública – Intereses Y Gastos	0,06%	0,10%	0,14%	0,10%	0,10%	0,12%	0,16%	0,19%
Deuda Pública – Intereses Y Gastos	0,06%	0,10%	0,14%	0,10%	0,10%	0,12%	0,16%	0,19%
TOTAL	5,89%	6,11%	6,11%	6,46%	6,84%	7,84%	8,11%	8,10%

Fuente: Cuentas de inversión 2008-2015

El presupuesto del sector público tiene componentes del gasto con mayor “flexibilidad” respecto de

su ejecución y reasignación en un período corto de tiempo. El inciso bienes de uso (obra pública y maquinaria) es el componente del gasto que suele sufrir variaciones más significativas en un período de tiempo corto. En el cuadro 9 se presenta la participación del total de bienes de uso como porcentaje del total del gasto. Se destaca la pérdida de participación de Educación, Vivienda y Servicios Urbanos.

Cuadro 9. ADMINISTRACIÓN DEL GOBIERNO DE LA CIUDAD DE BUENOS AIRES. Finalidad Función. Inciso Bienes de Uso.								
En % del total	2008	2009	2010	2011	2012	2013	2014	2015
TOTAL	100,0%	100,0%	100,0%	100,0%	100,0%	100,0%	100,0%	100,0%
Administración Gubernamental	5,6%	7,3%	6,9%	5,5%	8,9%	6,5%	5,8%	6,1%
Legislativa	0,3%	0,5%	0,1%	0,1%	1,2%	1,0%	0,5%	0,3%
Judicial	1,7%	1,0%	2,1%	1,0%	3,2%	2,0%	1,5%	2,0%
Dirección Ejecutiva	1,6%	3,2%	2,5%	2,6%	2,1%	1,5%	1,9%	1,8%
Administración Fiscal	1,9%	2,5%	2,2%	1,7%	2,3%	1,9%	1,5%	1,7%
Control De La Gestión	0,1%	0,1%	0,1%	0,1%	0,1%	0,1%	0,3%	0,3%
Servicios De Seguridad	0,7%	1,5%	2,9%	2,7%	3,7%	2,4%	1,9%	1,7%
Seguridad Interior	0,7%	1,5%	2,9%	2,7%	3,7%	2,4%	1,9%	1,7%
Servicios Sociales	38,4%	52,4%	54,6%	65,1%	58,8%	44,1%	42,8%	40,9%
Salud	7,1%	15,3%	9,6%	15,3%	19,8%	10,9%	10,7%	12,4%
Promoción Y Acción Social	3,4%	1,2%	1,8%	1,5%	1,6%	8,0%	7,7%	9,4%
Educación	8,6%	7,7%	8,5%	16,6%	12,7%	7,9%	7,8%	5,0%
Cultura	4,8%	9,6%	8,0%	6,0%	2,9%	3,3%	2,0%	1,1%
Trabajo	0,0%	0,0%	0,0%	0,3%	0,2%	0,5%	1,1%	0,2%
Vivienda	10,1%	6,6%	4,0%	8,2%	12,5%	8,4%	5,9%	5,3%
Agua Potable Y Alcantarillado	4,3%	11,9%	22,5%	17,0%	9,0%	5,1%	7,6%	7,6%
Servicios Económicos	55,3%	38,9%	35,6%	26,7%	28,6%	47,0%	49,6%	51,3%
Transporte	2,0%	2,9%	3,2%	2,6%	5,3%	12,9%	14,6%	16,7%
Ecología	1,7%	8,7%	11,1%	3,1%	3,3%	2,1%	3,7%	6,0%
Turismo	0,0%	0,0%	0,0%	0,1%	0,0%	0,0%	0,0%	0,0%
Industria Y Comercio	0,0%	0,1%	0,1%	0,2%	0,1%	0,2%	0,3%	0,0%
Seguros Y Finanzas	0,0%	0,0%	0,0%	0,0%	0,0%	0,0%	0,0%	0,0%
Servicios Urbanos	51,6%	27,1%	21,2%	20,8%	19,9%	31,9%	30,9%	28,6%

Fuente: Cuentas de Inversión 2008-2015

3.2 Los gastos durante la administración Larreta. 2016-2017.

En el cuadro 10, se observa la participación del gasto por inciso durante el período 2015-2017.

Cuadro 10. ADMINISTRACION DEL GOBIERNO DE LA CIUDAD DE BUENOS AIRES			
Principales componentes del gasto por inciso. Participación en porcentaje del total del gasto.			
	2015	2016	2017
Gastos Corrientes	85,9%	82,2%	79,8%
Remuneraciones	47,2%	48,1%	45,4%
Gastos de Consumo	24,1%	20,2%	21,1%
Rentas de la Propiedad	2,2%	3,1%	3,4%
Transferencias corrientes	12,4%	10,8%	9,9%
Gastos de Capital	14,1%	17,8%	20,2%
Inversión Real Directa	13,8%	17,5%	20,0%
Transferencias de Capital	0,1%	0,2%	0,1%
Inversión Financiera	0,2%	0,2%	0,1%
Total	100,0%	100,0%	100,0%

Fuente: Cuentas de inversión 2015-2016. Informe ejecutado iv trim 2017

Dentro del total de gastos, se observa una pérdida de participación de los gastos corrientes en detrimento de los gastos de capital en los años 2016 y 2017. Este es un cambio de tendencia a lo mencionado respecto del período 2008-2015. Excepto, Rentas de la propiedad (intereses de deuda), todos los componentes del gasto corriente pierden participación. En un marco de fuerte incremento del gasto, la pérdida de participación no significa una caída a valores reales. En el 2017, el total del Gasto de Capital equivalente al 20%, valor récord desde 2008.

El año 2017, muestra un fuerte incremento del Gasto de Capital en un marco de mantenimiento del déficit financiero respecto del 2016. El aumento del Gasto de Capital lo

explica mucho más la pérdida de participación de los Gastos Corrientes antes que un aumento en el total de endeudamiento. En el 2017, mientras que el total de Gastos Corrientes aumenta un 28% (aumento por debajo del aumento de los recursos totales que aumentaron un 39%), el Gasto de Capital se incrementa un 49%. Se trata de un comportamiento mucho más virtuoso de crecimiento del gasto respecto del período 2008-2015 en un marco de aumento del gasto menor a los recursos.

En los cuadros 11 y 12, se presenta el Gasto por Finalidad Función durante el período 2015-2017, tanto en relación al total del gasto como al PBG (en relación al PBG los datos se presentan hasta el 2016 al no estar publicado el dato sobre el PBG 2017).

En términos generales, en el cuadro 11, se observa un aumento significativo en el 2016 de la finalidad servicios de seguridad por la transferencia de la Policía Federal a la ciudad. Vivienda y Servicios de deuda son los otros componentes con aumentos significativos en el total de participación. El resto de los componentes caen sin que esto significa una caída del gasto en términos reales. En el año 2017, vuelve a disminuir la participación de Administración Gubernamental. Dentro de servicios sociales ganan participación Cultura y sobre todo Vivienda. En el 2017, vivienda alcanza la mayor participación en el total del gasto del período 2008-2017. El resto de las funciones se mantienen constantes.

Cuadro 11. ADMINISTRACIÓN DEL GOBIERNO DE LA CIUDAD DE BUENOS AIRES. Clasificación por Finalidad Función. Consolidado General.			
En % del total del gasto	2015	2016	2017
Administración Gubernamental	15,40%	12,66%	10,96%
Legislativa	1,94%	1,47%	1,10%
Judicial	5,68%	4,48%	3,32%
Dirección Ejecutiva	4,26%	3,62%	3,67%
Administración Fiscal	2,13%	1,79%	1,66%
Control De La Gestión	1,35%	1,29%	1,21%
Servicios De Seguridad	4,52%	15,35%	15,43%
Seguridad Interior	4,52%	15,35%	15,43%
Servicios Sociales	58,66%	51,44%	52,66%
Salud	20,16%	16,99%	16,28%
Promoción Y Acción Social	9,03%	7,79%	8,24%
Educación	23,12%	19,73%	19,32%
Cultura	3,11%	3,05%	3,76%
Trabajo	0,84%	0,75%	0,72%
Vivienda	1,57%	2,12%	3,02%
Agua Potable Y Alcantarillado	0,82%	1,01%	1,42%
Servicios Económicos	19,05%	17,16%	17,54%
Transporte	3,83%	3,75%	3,75%
Ecología	2,25%	2,26%	2,46%
Turismo	0,37%	0,12%	0,15%
Industria Y Comercio	0,37%	0,31%	0,35%
Seguros Y Finanzas	0,02%	0,01%	0,00%
Servicios Urbanos	12,23%	10,71%	10,83%
Deuda Pública – Intereses Y Gastos	2,37%	3,38%	3,41%
Deuda Pública – Intereses Y Gastos	2,37%	3,38%	3,41%
TOTAL	100,00%	100,00%	100,00%

Fuente: Cuentas de inversión 2015-16. Informe ejecución iv trim 2017

En el cuadro 12, resulta claro, que las funciones que perdieron participación en el total del gasto en 2016 al aumentar el gasto destinado a Seguridad por la transferencia de la policía, tuvieron un incremento por arriba de la inflación y el crecimiento económico o mantuvieron un valor similar (la relación con el PGB suma efecto precio y efecto crecimiento).

Cuadro 12. ADMINISTRACIÓN DEL GOBIERNO DE LA CIUDAD DE BUENOS AIRES. Clasificación por Finalidad Función. Consolidado General.		
En % del PBG	2015	2016
Administración Gubernamental	1,25%	1,19%
Legislativa	0,16%	0,14%
Judicial	0,46%	0,42%
Dirección Ejecutiva	0,35%	0,34%
Administración Fiscal	0,17%	0,17%
Control De La Gestión	0,11%	0,12%
Servicios De Seguridad	0,37%	1,44%
Seguridad Interior	0,37%	1,44%
Servicios Sociales	4,75%	4,83%
Salud	1,63%	1,59%
Promoción Y Acción Social	0,73%	0,73%
Educación	1,87%	1,85%
Cultura	0,25%	0,29%
Trabajo	0,07%	0,07%
Vivienda	0,13%	0,20%
Agua Potable Y Alcantarillado	0,07%	0,09%
Servicios Económicos	1,54%	1,61%
Transporte	0,31%	0,35%
Ecología	0,18%	0,21%
Turismo	0,03%	0,01%
Industria Y Comercio	0,03%	0,03%
Seguros Y Finanzas	0,00%	0,00%
Servicios Urbanos	0,99%	1,00%
Deuda Pública – Intereses Y Gastos	0,19%	0,32%
Deuda Pública – Intereses Y Gastos	0,19%	0,32%
TOTAL	8,10%	9,38%

Fuente: Cuentas de inversión 2015-16

Endeudarse tiene un costo presente y futuro que significa menos recursos para otras finalidades. La función Intereses de Deuda sigue ganando participación en el período 2015-2017 y en el 2017 supera a la función Judicial y continua superando a todas las funciones respecto de las que tenía más participación en 2015.

4. Los ingresos

4.1 Los ingresos durante la administración Macri 2008-2015.

Durante el período 2008-2015, el aumento de presión tributaria en relación al PBG, mencionada en la introducción, se produce sin cambios significativos en la estructura tributaria existente antes del inicio de la actual gestión.

Los ingresos tributarios representan en promedio casi el 94% del total de recursos corrientes del GCABA. En los cuadros 13 y 14 se presenta la participación de los principales ingresos tributarios en relación al total de los ingresos tributarios y la evolución de estos impuestos en relación al PBG. **Puede observarse con claridad como la regresividad de la estructura impositiva de la ciudad se mantiene constante durante el período con un leve aumento en la participación de Ingresos Brutos.** Inmuebles, Vehículos y Coparticipación Federal pierden participación. Sellos es el impuesto que más aumenta en el período. En términos del PBG, el comportamiento es similar en un marco de aumento de la presión tributaria ya señalado.

Cuadro 13. ADMINISTRACION DEL GOBIERNO DE LA CIUDAD DE BUENOS AIRES								
Principales Ingresos Tributarios en porcentaje del total de ingresos tributarios.								
	2008	2009	2010	2011	2012	2013	2014	2015
Ingresos Brutos	65,88%	64,93%	65,85%	68,41%	68,11%	68,31%	67,64%	66,60%
Inmuebles	11,48%	10,16%	8,37%	6,50%	9,14%	9,35%	9,51%	9,36%
Vehiculos	7,70%	7,83%	6,86%	6,35%	5,72%	5,28%	5,42%	5,78%
Sellos	2,69%	5,61%	7,11%	7,03%	5,68%	6,71%	7,08%	7,32%
Coparticipación Federal	11,05%	10,30%	10,54%	10,63%	10,43%	9,44%	9,56%	10,19%

Fuente: Cuentas de inversión 2007-2016

Cuadro 14. ADMINISTRACION DEL GOBIERNO DE LA CIUDAD DE BUENOS AIRES								
Principales Ingresos Tributarios en porcentaje del PBG								
	2008	2009	2010	2011	2012	2013	2014	2015
Ingresos Brutos	3,46%	3,48%	3,69%	3,94%	4,11%	4,70%	4,80%	4,64%
Inmuebles	0,60%	0,54%	0,47%	0,37%	0,55%	0,64%	0,67%	0,65%
Vehiculos	0,40%	0,42%	0,38%	0,37%	0,35%	0,36%	0,38%	0,40%
Sellos	0,14%	0,30%	0,40%	0,40%	0,34%	0,46%	0,50%	0,51%
Coparticipación Federal	0,58%	0,55%	0,59%	0,61%	0,63%	0,65%	0,68%	0,71%

Fuente: Cuentas de inversión 2007-2016

4.2 Los ingresos durante la administración 2015-2017.

En los cuadros 15 y 16 se presenta la participación de los principales ingresos tributarios en relación al total de los ingresos tributarios y la evolución de estos impuestos en relación al PBG (los datos del PBG son hasta el 2016 dada la disponibilidad de información).

Claramente el 2016, muestra un punto de inflexión al aumentar fuertemente el total de recursos provenientes de la Coparticipación Federal. En el año 2017, se observa una continuidad respecto del período 2008-2015 en la caída de la participación de Inmuebles y Vehículos. En el caso de ingresos brutos, hay una caída en la participación en el 2017. Sellos continúa ganando participación en el año 2017 continuando la tendencia observada en el período 2008-2015.

Cuadro 15. ADMINISTRACION DEL GOBIERNO DE LA CIUDAD DE BUENOS AIRES			
Principales Ingresos Tributarios en porcentaje del total de ingresos tributarios.			
	2015	2016	2017
Ingresos Brutos	66,60%	57,00%	56,17%
Inmuebles	9,36%	8,29%	8,14%
Vehículos	5,78%	4,57%	4,51%
Sellos	7,32%	6,41%	7,67%
Coparticipación Federal	10,19%	22,82%	22,46%

Fuente: Cuentas de inversión 2015-16. Informe ejecución iv trim 2017.

Cuadro 16. ADMINISTRACION DEL GOBIERNO DE LA CIUDAD DE BUENOS AIRES		
Principales Ingresos Tributarios en porcentaje del PBG		
	2015	2016
Ingresos Brutos	4,64%	4,51%
Inmuebles	0,65%	0,66%
Vehículos	0,40%	0,36%
Sellos	0,51%	0,51%
Coparticipación Federal	0,71%	1,81%

Fuente: Cuentas de inversión 2007-2016